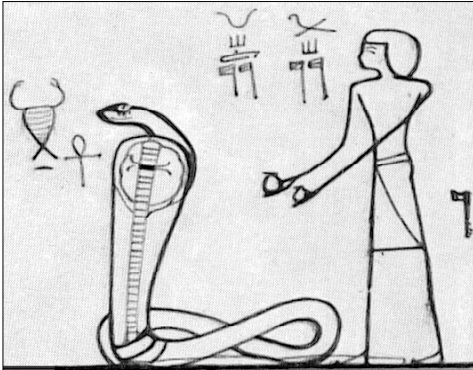


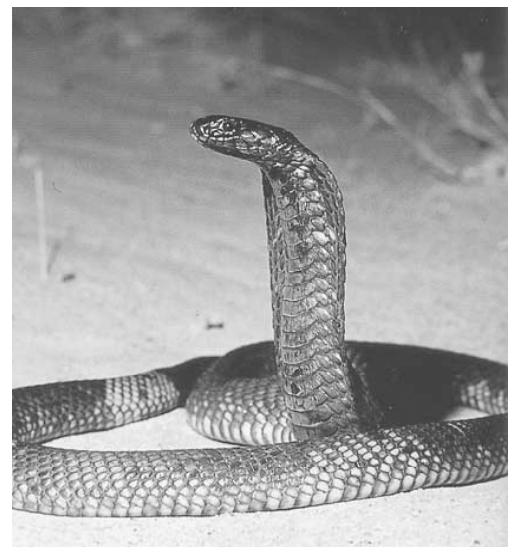
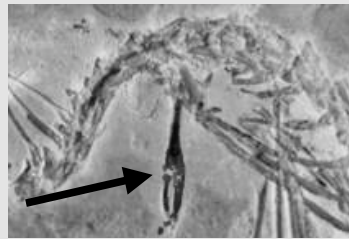
Le cobra : un tétrapode presque comme comme les autres ...



Le cobra d'Égypte (*Naja haje*) est un serpent très venimeux dont la morsure est mortelle. Il était un des symboles du pouvoir de Pharaon sur la vie et la mort de ses sujets.

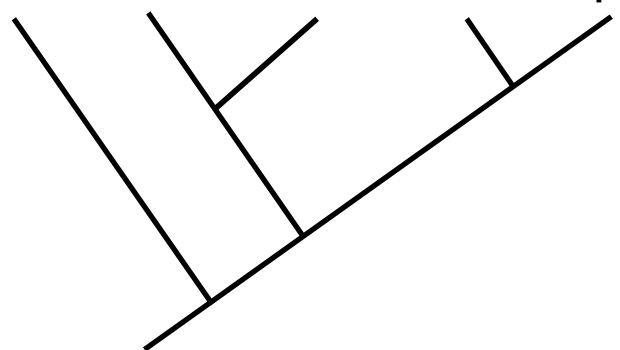
Cléopâtre, la dernière reine d'Égypte, se serait donnée volontairement la mort en se faisant mordre par un cobra.

Comme tous les serpents, le cobra d'Égypte se déplace en rampant. Il n'a pas de pattes. Son corps, articulé autour d'une longue colonne vertébrale, est recouvert d'écailles soudées qui lui permettent de prendre appui sur le sol. Cependant, on a retrouvé plusieurs fossiles de serpents datant de 95 millions d'années et qui avaient des pattes.



Les serpents et les lézards sont de proches parents. Ils ont un ancêtre commun qui avait 4 pattes et une colonne vertébrale. Au cours de leur évolution, les serpents ont perdu leurs pattes. Tous les serpents sont donc des vertébrés tétrapodes comme le sont également les oiseaux, les crocodiles et les mammifères.

Mammifères Oiseaux Crocodiles Lézards Serpents



Pour en savoir plus ...

Plusieurs espèces de serpents, comme le boa, possèdent des vestiges de membres postérieurs (des membres tout petits et non-fonctionnels). Cette caractéristique se trouve aussi chez les baleines. Quand un groupe d'animaux, au cours de l'évolution, perd un caractère apparu chez un ancêtre, les scientifiques appellent cela une **réversion**.

